



駐車場専用使用権付・眺望良好

## 新規内装リノベーションマンション

### 駐車場専用使用権付

- ◇月額使用料：13,000円
- ◇サイズ制限：全長5,050mm 全幅1,750mm  
全高1,550mm 重量1,800kg

### ペット飼育可

- ◇大きさ制限：犬は小型犬まで（体高30cm程度まで）
- ◇頭数制限：犬猫は1住戸につき合計2匹まで
- ※他、規約・細則による制限あり

### USEN利用可

お部屋で有線放送を聞くことができます。  
(個別契約不要。使用料は管理費に含む。)

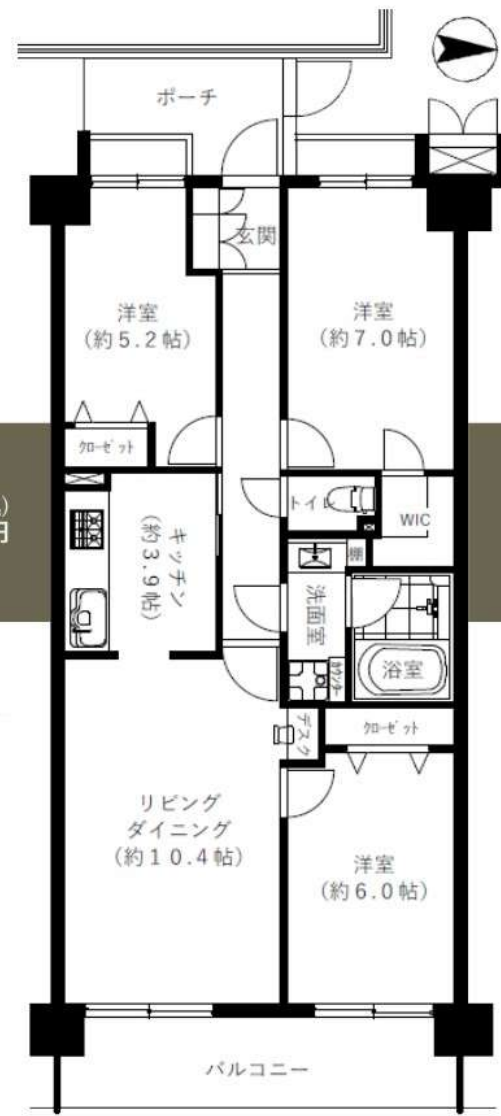
### LDにワーキングスペース

リビングの一角にデスクを設置。  
リモートワーク、お子さんの勉強机、作業台  
など様々な用途で利用可能。

JR総武中央線・京葉線・武蔵野線/東京メトロ東西線/東葉高速線

『西船橋』駅より徒歩 10分

京成本線 『京成西船』駅より徒歩15分



# アルカサル西船橋

3LDK+WIC

< 専有面積 > 73.20 m<sup>2</sup>  
< バルコニー面積 > 11.40 m<sup>2</sup>

3,180 (税込) 万円

## 新規内装リノベーション内容 (令和3年4月完成済)

- システムキッチン交換 (W2400/食器洗い乾燥機/浄水器一体型シャワー水栓)
- ユニットバス交換 (1317サイズ/浴室乾燥機/追焚機能)
- 洗面化粧台交換 (W900/洗髪洗面化粧台/三面鏡裏収納)
- トイレ交換 (一体型シャワートイレ/自動洗浄機能/温水洗浄機能)
- 給湯器交換
- 建具交換
- 洗濯パン交換
- クロス貼替
- フローリング貼替
- フロアタイル貼替
- スイッチ・コンセント交換
- 各種アクセサリ交換
- ルームクリーニング

浴室換気乾燥機

追焚機能

独立型キッチン

食器洗い乾燥機

浄水器一体型水栓

洗髪洗面化粧台

WIC

人感センサーライト (昼間)

- 所在地：千葉県市川市二俣2-4-4
- 構造：鉄筋コンクリート造7階建
- 所在階：4階
- 築年月：平成4年2月
- 施工会社：(株)長谷工コーポレーション
- 総戸数：94戸 (管理室等含む)
- 専有面積：73.20m<sup>2</sup> (壁芯)
- バルコニー：11.40m<sup>2</sup>
- 土地権利：所有権
- 管理会社：エム・エフ・リビングサポート(株)
- 管理形態：全部委託
- 管理方式：日割
- 管理費：月額14,600円
- 修繕積立金：月額11,950円
- その他費用：月額13,000円 (専用使用権付駐車場使用料/利用が無い場合も発生します。)
- 現況：空室
- 引渡：即時

- エレベーター：有
- 事務所利用：不可
- 住宅宿泊事業：不可
- ペット飼育：可 (犬は小型犬(体高30cm程度)まで。1住戸に犬猫合わせて2匹まで。)
- 駐車場：各住戸毎に特定駐車区域を使用
- バイク置場：空き状況未確認 (月額：原付1,200円/大型1,800円)
- 自転車置場：空き状況未確認 (月額：上段200円/下段400円/平置600円)

★司法書士売主指定